

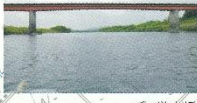
**⑥ 7月17日(月)  
中川町 佐久**

**ワンポイントアドバイス**

佐久橋右岸に、キャンプ適地あり。

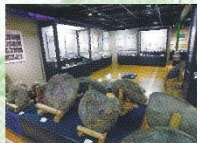
**アクア・リズィング**

雄大な自然を背景に、健康をテーマにした新しい施設で、体の機能に優しく刺激するアクアゾーンや神経痛や関節痛などに効く天然温泉などがあります。



**天塩川中流部**

吾東の狭窄部から中川町までを指す。特にこの中流部には、狭窄部が多く、約23kmに及ぶ吾東子府の狭窄部や吾東の狭窄部が有名で、これらの狭窄部の急流は、昔から舟運の難所として恐れられた。



**ゴール地、昼食・閉会式会場  
中川町佐久橋上流右岸  
7月17日(月)午後2時ゴール**

